



LEISTUNGEN

- Taschengeld von 195 Euro monatlich,
- entweder freie Unterkunft und Verpflegung, oder Ausbezahlung zwischen 200 und 400 Euro,
- 100%ige Übernahme der Sozialversicherungsbeiträge,
- Anspruch auf Weiterführung von Kindergeld,
- bezahlter Urlaub,
- Beratung, Begleitung und Unterstützung bei persönlichen und arbeitsbezogenen Themen,
- ein qualifiziertes Zeugnis am Ende der Tätigkeit,
- Anerkennung als Vorpraktikum (Wartesemester) für die meisten sozialen und pflegerischen Ausbildungs- und Studiengänge,
- eine Einsatzstelle, die möglichst gut zu dir passt.



BEWERBUNG

Den Bewerbungsbogen und wo du ihn hinschicken musst, findest du hier:



www.bdkj-bayern.de/fsj

BDKJ-Landesstelle
 Freiwilliges Soziales Jahr
 Landwehrstraße 68
 80336 München

fon: 089/532931-24
 fax: 089/532931-11

mailto: fsj@bdkj-bayern.de
www.bdkj-bayern.de/fsj



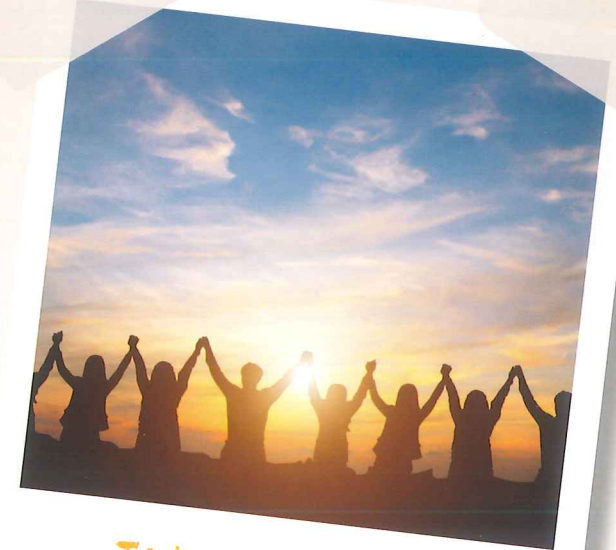
gefördert durch:



FREIWILLIGES?

SOZIALES?

JAHR!



IN BAYERN



INTERESSE?

Du möchtest ein Jahr in einer sozialen Einrichtung mitarbeiten?

Dann ist das Freiwillige Soziale Jahr genau das Richtige für dich. In diesem Jahr kannst du im sozialen Bereich erste Arbeitserfahrungen sammeln. Neben der praktischen Arbeit in der Einsatzstelle bieten wir begleitende Seminare (5x eine Woche) an, bei denen Erfahrungsaustausch und Gemeinschaft mit anderen Freiwilligen im Vordergrund stehen.

VORAUSSETZUNGEN

- Du hast die Vollzeitschulpflicht erfüllt und bist noch nicht 27 Jahre alt.
- Du bist bereit, dich für ein Jahr verbindlich zu entscheiden.
- Du hast Lust, dich mit dir selbst und anderen Freiwilligen in den Seminaren auseinanderzusetzen.
- Du bist offen, mit und von anderen zu lernen.

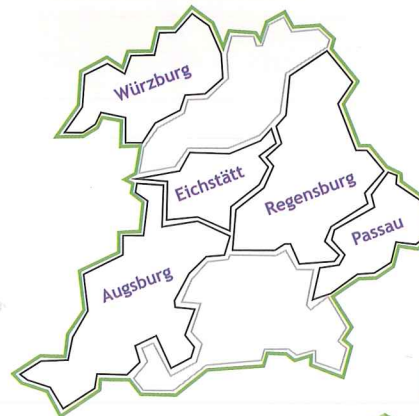
ARBEITSFELDER IM FSJ

Du arbeitest als Hilfskraft vorwiegend im pflegerischen oder pädagogischen Bereich in Vollzeit. Deine Mitarbeit findet unter fachlicher Anleitung statt.

Mögliche Einsatzbereiche sind z.B.:

- Krankenhäuser
- Alten- und Pflegeheime
- Kindertagesstätten und Kinderheime
- Einrichtungen für behinderte Menschen
- Sozialstationen
- Einrichtungen der Jugend(verbands-)arbeit
- Schulen und weitere Bildungseinrichtungen
- Einrichtung für psychisch kranke Menschen
- Pfarreien
- Arbeit mit Geflüchteten
- Mehrgenerationenhäuser

In diesen Regionen Bayerns haben wir Einsatzstellen:



SEMINARE

Über das Jahr verteilt finden fünf einwöchige Seminare mit Übernachtung innerhalb einer festen Gruppe statt.

In den Seminaren kannst du:

- die praktische Arbeit an der Einsatzstelle reflektieren und Schwierigkeiten besprechen,
- dich mit selbst gewählten Themen und aktuellen gesellschaftspolitischen Fragestellungen auseinandersetzen,
- Neues erleben,
- dich mit anderen FSJler*innen austauschen,
- die Inhalte mitgestalten und dich ausprobieren,
- herausfinden, wie das Zusammenleben in einer großen Gruppe läuft.

The logo for FSJ (Freiwilliges Soziales Jahr) in Bavaria, featuring the letters 'fsj' in a stylized font with a sunburst graphic.

fsj
IN BAYERN

katholisch.
politisch.
aktiv.